

라즈키즈 학생용

# 파운데이션 A-Z 이용가이드



 Learning A-Z

# 목 차



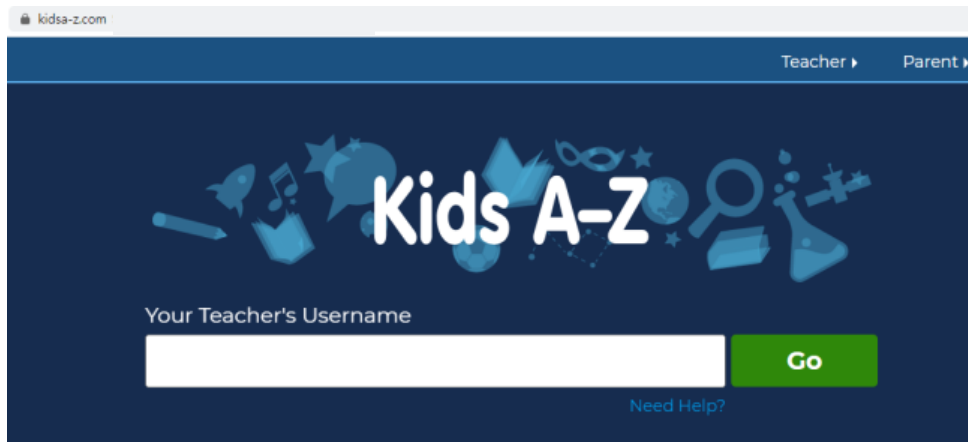
1. 프로그램 설치
2. 학생계정 로그인
3. 프로그램 구성 및 학습 내용
4. 활동 내역
5. Star-Zone

# 프로그램 설치하기

## 프로그램 접속하기

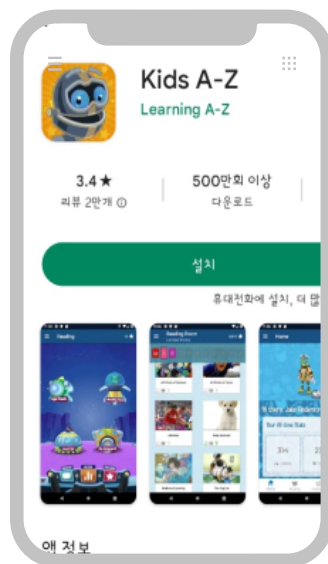
### PC로 접속하기

www.kidsa-z.com 접속 (프로그램은 구글 크롬에 최적화 되어 있습니다.)

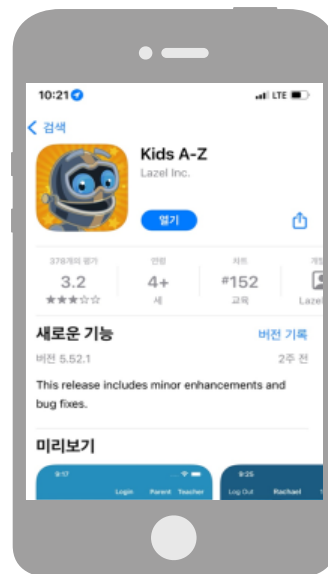


### 모바일로 접속하기

어플리케이션 다운 앱 (구글 플레이스토어 혹은 앱스토어) > 라즈키즈 혹은 Kidsa-z 입력



플레이스토어

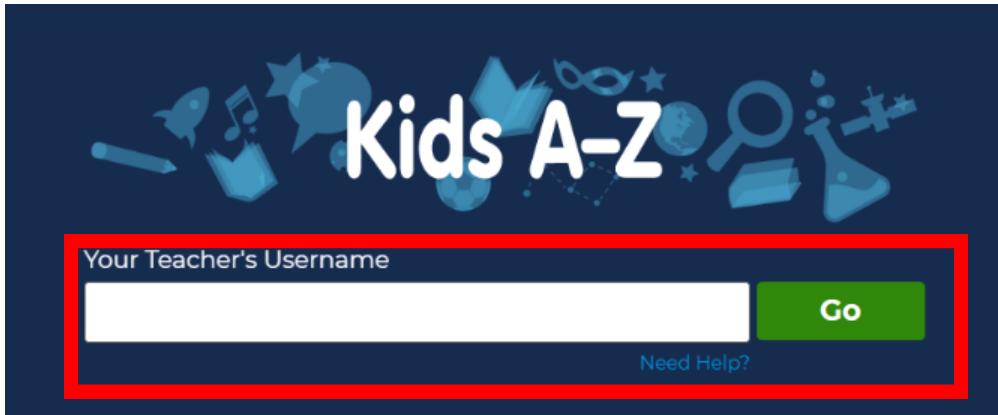


앱스토어

# 학생계정 로그인

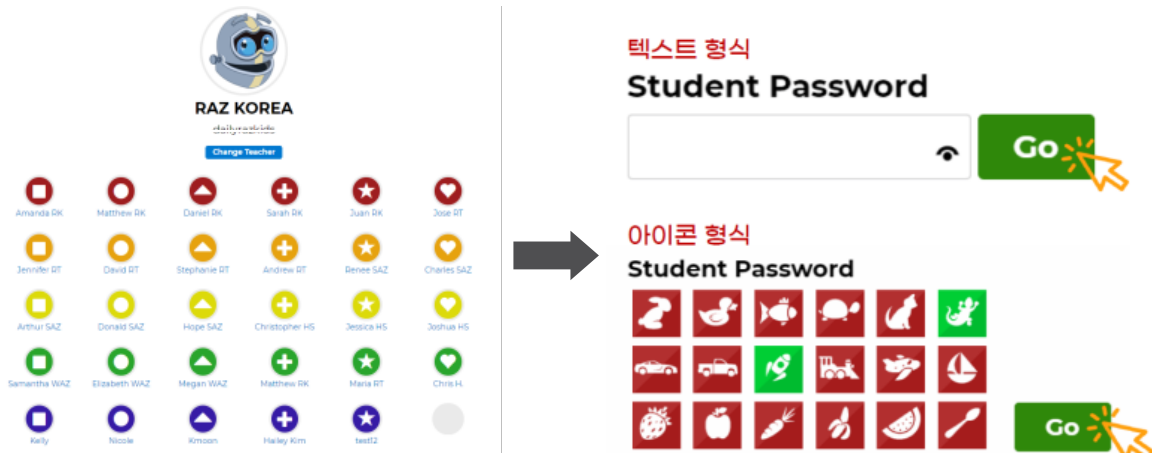
## 학생계정 로그인

### 1. Teacher Username 입력



### 2. 본인 이름으로 로그인하기

아이콘에서 본인 이름 찾아 클릭 > 비밀번호 입력



비밀번호는 텍스트 형식 또는 아이콘 형식으로 나누어짐

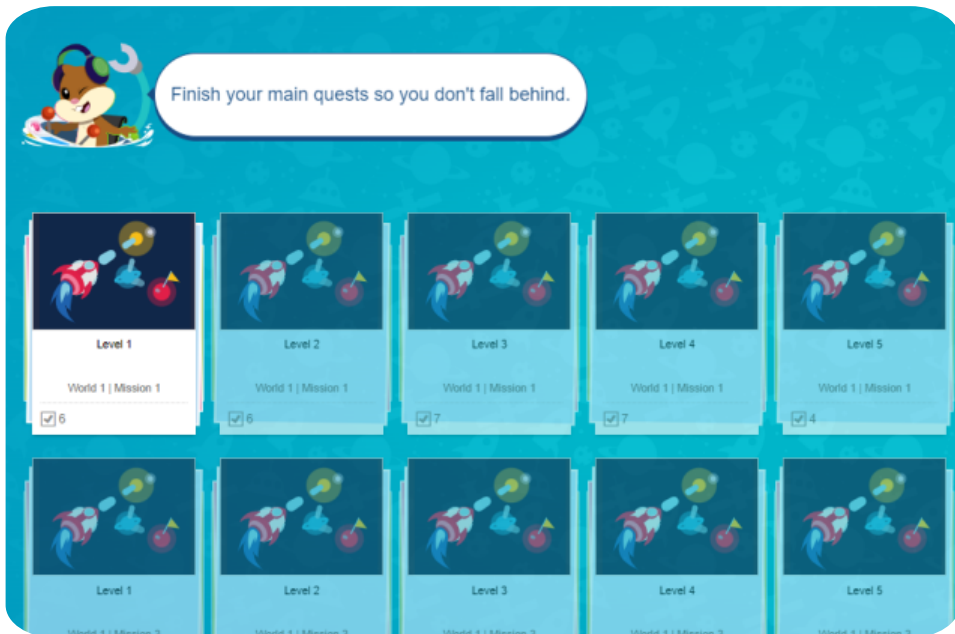
비밀번호는 학생계정에서 변경할 수 없으며  
관리자(선생님) 에게 변경 요청 해야 함

# 프로그램 구성

## 학습 화면 구성



Quest 우주선 : 기관(선생님)을 통해 부여받은 과제 학습



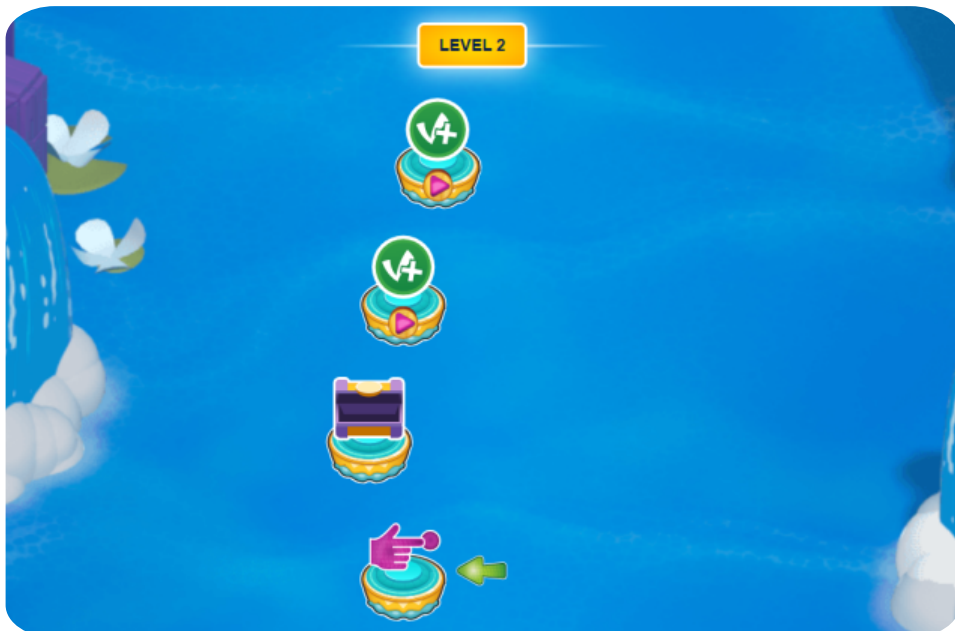
Main Quest 화면 : 주 학습 공간

# 프로그램 구성

## 학습 화면 구성



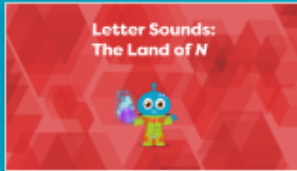
Explore Zone 우주선 : 레벨별 자동 학습



학습 화면 : 순차적 미션 수행을 통한 퀘스트 학습

# 프로그램 구성

## Level 1



Letter Sounds: The Land of N



Count Words in a Sentence



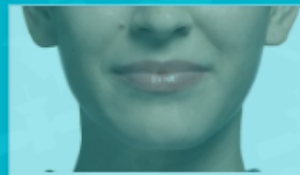
Identify Beginning Sounds in  
Words that Start with N



Identify the Letter N and Say  
Its Sound



Consonant Nn Pronunciation  
& Guide



Consonant Nn Pronunciation



Letter N



## 주어진 레슨을 순서에 따라 학습 가능

학습 순서 예시) 영상 학습 -> 음가 인식 학습 -> 단어의 첫 소리 학습 -> 퀴즈를 통한 반복 학습 -> 소리내는 법 학습 -> 따라해보기 학습 -> 원서 학습

**\*\* 프로그램의 특성에 따라 단계를 넘기거나 선택적 학습 또는 재학습이 불가능합니다.  
( 순차적 학습에 따라 자연스럽게 진행되는 반복 학습이 특징 ! )**

# 학습 내용

## ABCDEFGG



유닛 및 레슨	학습 내용
1.1	자음과 모음 n, a, p
1.2	자음과 모음 m, i, t
1.3	자음과 모음 s, o, d
1.4 (Review)	Lesson 1 - 3 Review
2.1	자음과 모음 h, e, f
2.2	자음과 모음 b, u, r
2.3	자음 l, w, j
2.4 (Review)	Lesson 1 - 3 Review
3.1	자음 k, v, y / y(자음&모음)
3.2	자음 q(u), x, z
3.3	자음 g, c / 자음 vs 모음
3.4 (Review)	Lesson 1 - 3 Review
4.1	단모음 a, i
4.2	단모음 a, i, e, o
4.3	단모음 a, i, o, e, u
4.4 (Review)	Lesson 1 - 3 Review
5.1	double ll, ff, ss, zz, tt
5.2	이중 자음 sh
5.3	이중 자음 ch
5.4 (Review)	Lesson 1 - 3 Review
6.1	이중 자음 th
6.2	이중 자음 wh, ph
6.3	이중 자음 ck, ng
6.4 (Review)	Lesson 1 - 3 Review
7.1	이중 자음이 있는 한음절 단어
7.2	장모음 -a-e
7.3	장모음 -o-e
7.4 (Review)	Lesson 1 - 3 Review
8.1	장모음 -i-e
8.2	장모음 -u-e
8.3	-e를 포함하는 한음절 단어
8.4 (Review)	Lesson 1 - 3 Review



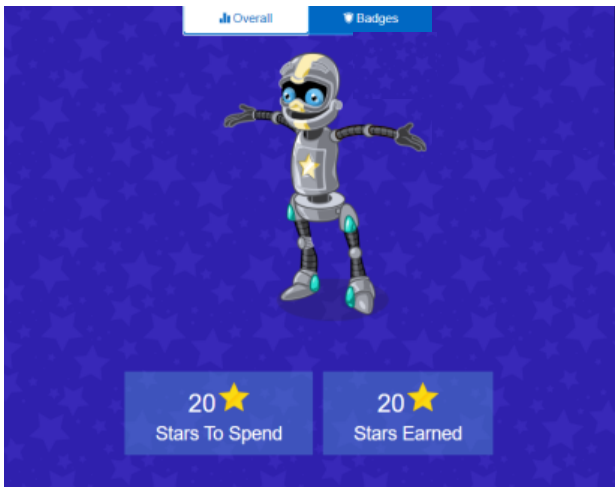
# 활동 내역



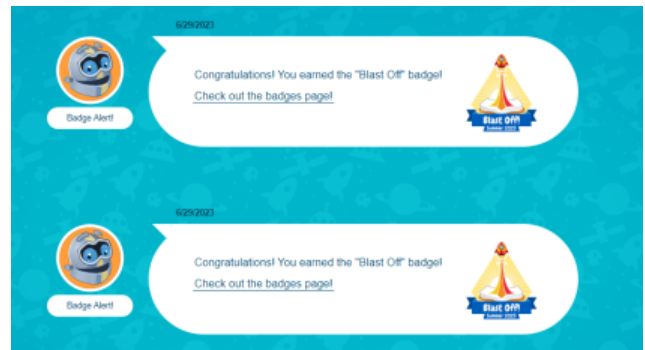
**Message:** 교사의 메시지를 확인하는 기능

**My Stats :** 학습기록 확인 (듣기, 읽기, 퀴즈학습 횟수)  
스타포인트 및 배지내역 확인

**Star Zone :** 획득한 스타포인트로 아바타 및 로켓 아이템 구매



사용 가능한 별 갯수와 얻은 총 별 갯수



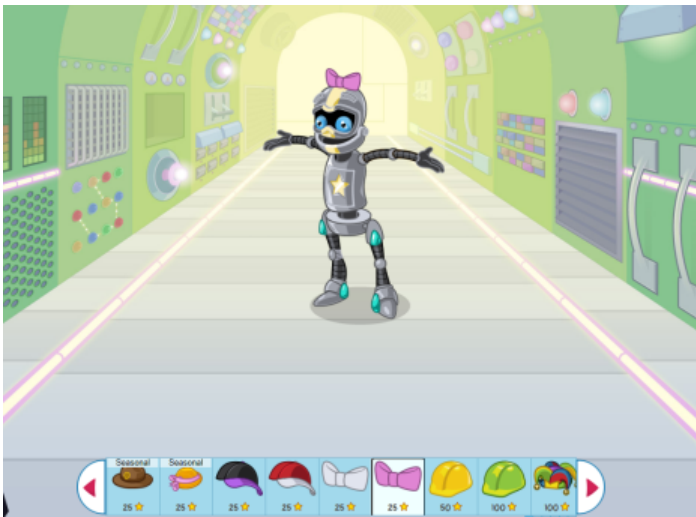
메세지 및 알람 확인



획득한 배지 확인

# 활동 내역

## Star-Zone



**아바타 꾸미기**



**로켓룸 꾸미기**

학습을 통해 얻은 별포인트를 이용하여 나만의 아바타/로켓룸 꾸미기

# 활동 내역

## 아이템 보유 갯수 제한

### **Alien : 최대 3개 보유 가능**

3개를 초과할 경우 처음 구매했던 아이템이 삭제되고 새로 구매한 것으로 대체  
Captain Chip Acewell and his super saucer 구매시에만 4개까지 가능

### **Planets/ Robots : 최대 3개 보유 가능**

3개가 초과 될 경우 처음 구매한 아이템이 삭제되고 새로 구매된 것으로 대체됨

### **Shelf Items : 최대 4개 보유 가능**

4개가 초과 될 경우 처음 구매한 아이템이 삭제되고 새로 구매된 것으로 대체됨

### **Planets : 1개 보유 가능**

초과 될 경우 처음 구매한 아이템이 삭제되고 새로 구매된 것으로 대체됨

### **Equipment**

Telescope(현미경) : 3개 중 1개만 로켓에 보유 가능

Magnifying Glass(확대경) : 2개 중 1개만 로켓에 보유 가능

### **Furniture : 카테고리 별로 1개만 로켓에 보유 가능**

의자(Chair, stool) / 책상(Desk, console) / 벽지(room) / 창문 (window, Screen, Glass Door, Curtains)

**EX)**

Space Tool



Green Chair



모두 Chair 카테고리 이므로 동시 보유 불가

\* 구매 리스트에서 'Remove' 버튼을 누르면 별포인트 반환 없이 삭제됩니다.

\* 해당 아이템들을 보유 가능 갯수 이상 구매 했을 시  
기존에 있던 아이템이 삭제되며 복구할 수 없습니다.

# 사용 및 구매 문의사항

이메일

admin@rhk.co.kr

대표 번호

1600-5605 (1번)

(주)알에이치케이홀딩스 온라인영어교육1팀